



- Bestell-Nr. 46113/1 Komfortaufstieg für Deutz D6206 Hinterrad (mit Auspuff nach unten) komplett mit Tritthalter, Auftritt, Schutzblech, Auspuffschelle und Schraubensatz - Gewicht 16,80 kg
- Bestell-Nr. 46113/3 Komfortaufstieg für Deutz D6206 Hinterrad (mit Auspuff nach oben) komplett mit Tritthalter, Auftritt, Schutzblech und Schraubensatz - Gewicht 16,20 kg
- Aufstieg für ein bequemes und sicheres Auf- und Absteigen für Ihren Schlepper.
- Der breite Aufstieg ermöglicht das Nachsetzen des zweiten Fußes und kann ein Starten vom Boden aus verhindern.
- Er weist eine gute Rutschhemmung auf und der Schmutz kann durchgetreten werden.
- Geeignete Handgriffe unterstützen das Auf- und Absteigen.
- Die Entwicklung der Aufstiege wird von der Landwirtschaftlichen Berufsgenossenschaft beratend begleitet.

## Kontakt

Tel.: 08766 / 93250 mobil 0151 / 585 93250

Fax: 08766 / 1347

E-Mail: [info@archus-neumeier.de](mailto:info@archus-neumeier.de)

[www.archus-neumeier.de](http://www.archus-neumeier.de)

Friedrichstr. 15  
85408 Gammelsdorf

## Montageanleitung Deutz D6206 Hinterrad



- **Alten Auftritt und Halterungen entfernen.**
- **Anlenkpunkte am Schlepper säubern.**
- **Halterung und Auftritt vorerst am Schlepper nur locker anschrauben.**
- **Alle Schrauben und Beilagscheiben mit Stoppmuttern sichern.**
- **Nach der kompletten Montage des Komfortaufstiegs alle Schrauben fest anziehen.**
- **Zum sicheren Auf- und Absteigen eventuell noch einen Handgriff am Kotflügel anbringen.**

### Kontakt

Tel.: 08766 / 93250 mobil 0151 / 585 93250

Fax: 08766 / 1347

E-Mail: [info@archus-neumeier.de](mailto:info@archus-neumeier.de)

[www.archus-neumeier.de](http://www.archus-neumeier.de)

Friedrichstr. 15  
85408 Gammelsdorf



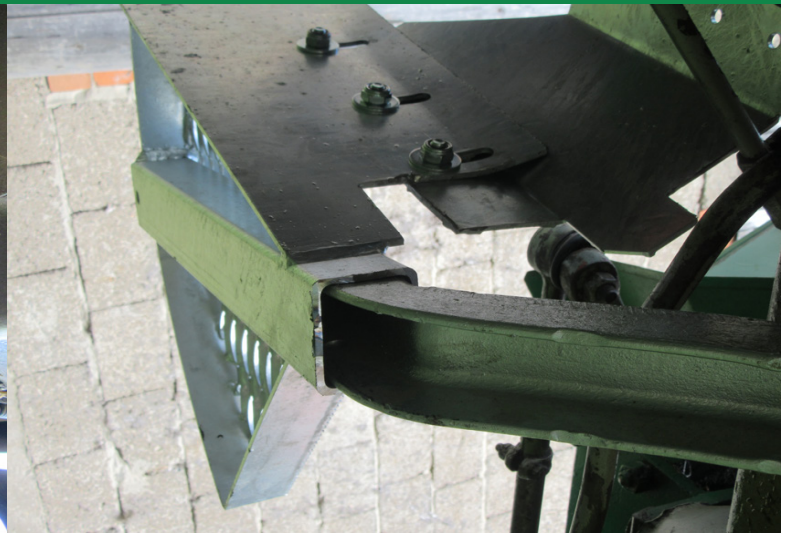
Lieferumfang: Tritthalter, Auftritt, Schutzblech, Auspuffschelle, Schraubensatz



Tritthalter wird mit 2 Schrauben 12 x 25 mit Sprengling am Getriebelock verschraubt



Bei Busatismäherwerk muss der Tritthalter der Mähwerksbefestigung angepasst werden



Tritthalter mit Auftritt



Auftritt wird mit Schraube 12 x 25 oder 12 x 55 am Tritthalter gesichert



Auspuffschelle wird mit 2 Schrauben 8 x 80 am Auspuffrohr befestigt und mit dem Auftritt verschraubt

## Kontakt

Tel.: 08766 / 93250 mobil 0151 / 585 93250

Fax: 08766 / 1347

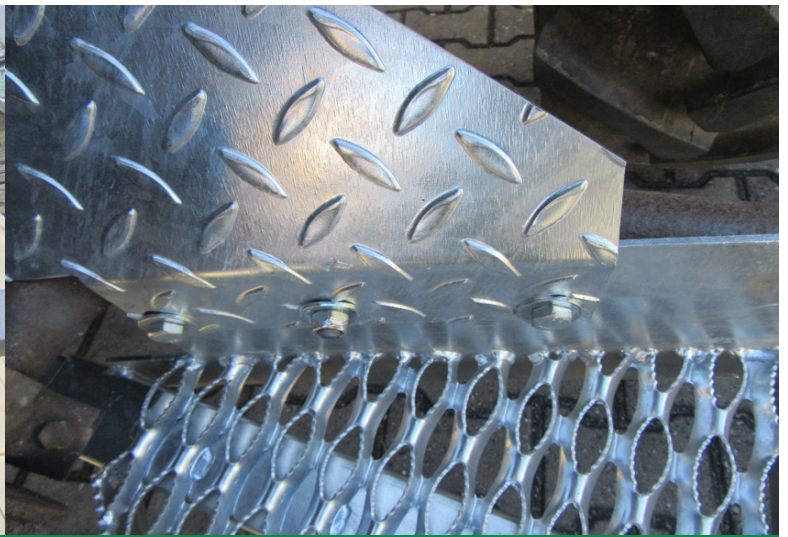
E-Mail: [info@archus-neumeier.de](mailto:info@archus-neumeier.de)

[www.archus-neumeier.de](http://www.archus-neumeier.de)

Friedrichstr. 15  
85408 Gammelsdorf



Auspuffrohr mit Schelle am Auftritt verschraubt



Schutzblech wird mit 2 Schrauben 10 x 25 mit dem Auftritt verschr., bei Auspuff nach oben 3 Schrauben



Schutzblech wird mit 2 Schrauben 8 x 30 mit dem Trittbrett verschr., 2 Bohrungen am Trittbrett anbringen



Schutzblech und Trittbrett von unten



## Kontakt

Tel.: 08766 / 93250 mobil 0151 / 585 93250

Fax: 08766 / 1347

E-Mail: [info@archus-neumeier.de](mailto:info@archus-neumeier.de)

[www.archus-neumeier.de](http://www.archus-neumeier.de)

Friedrichstr. 15  
85408 Gammelsdorf